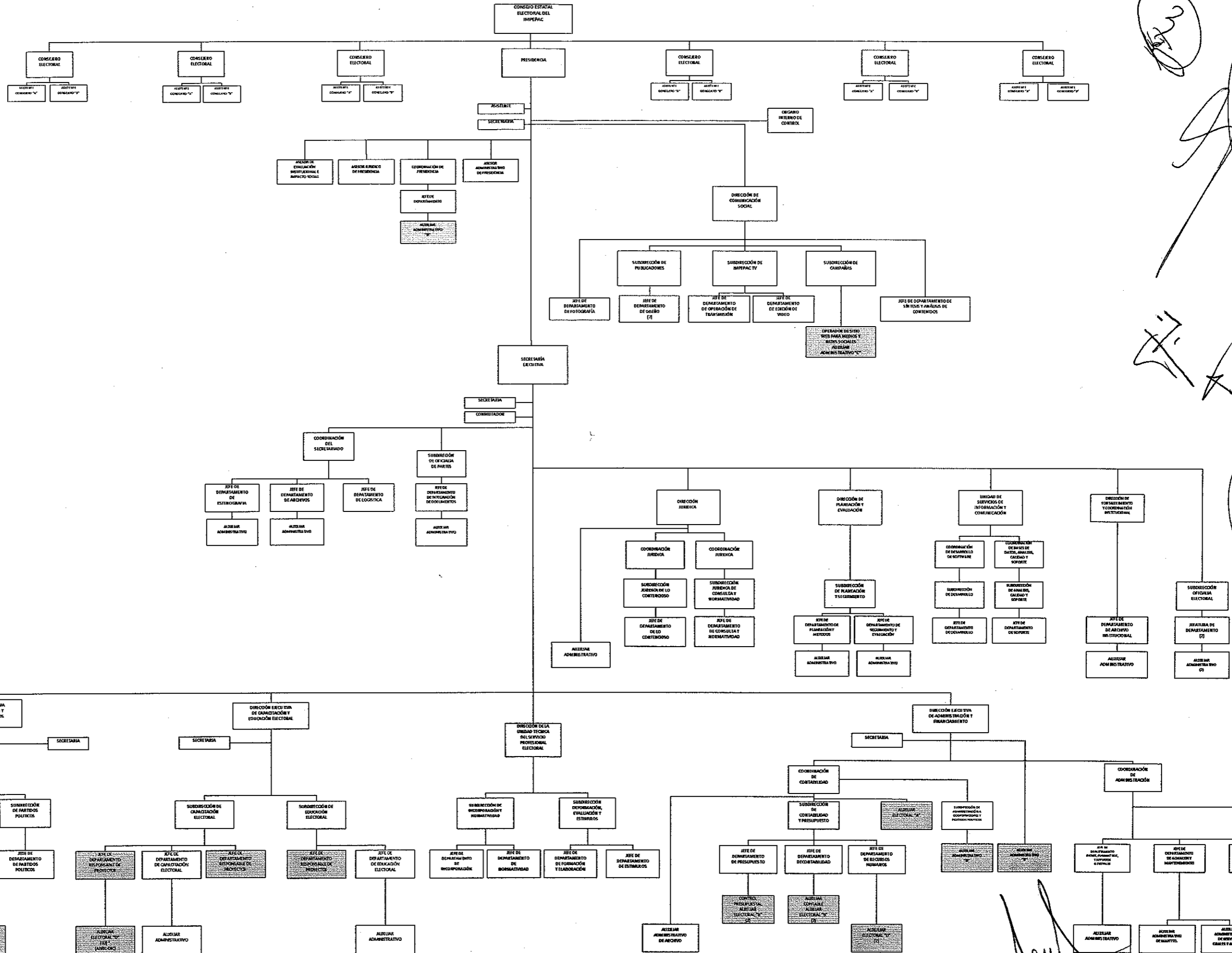


Cuentas Presupuestales		Enero	Febrero	Marzo	Abril	Mayo	Junio	Julio	Agosto	Septiembre	Octubre	Noviembre	Diciembre	Total
4411	Actividades de Representación Política y Apoyo a Representantes de Partidos Políticos ante el IMPEPAC	333,592	333,592	333,592	333,592	333,592	333,592	333,592	333,592	333,592	333,592	333,592	333,592	4,003,104
4470	Ayudas Sociales a Entidades de Interés Público	5,399,016	5,399,016	5,399,016	5,399,016	5,399,016	5,399,016	5,399,016	5,399,016	5,399,016	5,399,016	5,399,016	5,399,016	64,788,196
4471	Financiamiento Público a partidos Políticos Año Ordinario	5,241,763	5,241,763	5,241,763	5,241,763	5,241,763	5,241,763	5,241,763	5,241,763	5,241,763	5,241,763	5,241,763	5,241,763	62,901,161
4473	Financiamiento Público a partidos Políticos por Actividades Específicas	157,253	157,253	157,253	157,253	157,253	157,253	157,253	157,253	157,253	157,253	157,253	157,253	1,887,035
4500	PENSIONES	382,453	317,011	317,011	317,011	317,011	317,011	317,011	317,011	317,011	317,011	317,011	317,011	3,869,577
4510	Pensión Mensual	382,453	317,011	317,011	317,011	317,011	317,011	317,011	317,011	317,011	317,011	317,011	317,011	3,869,577
4511	Pensión Mensual	102,957	84,479	84,479	84,479	84,479	84,479	84,479	84,479	84,479	84,479	84,479	84,479	1,032,226
4512	Prima Vacacional	4,503	3,484	3,484	3,484	3,484	3,484	3,484	3,484	3,484	3,484	3,484	3,484	42,823
4513	Gratificación fin de Año	62,706	62,706	62,706	62,706	62,706	62,706	62,706	62,706	62,706	62,706	62,706	62,706	752,466
4514	Compensación Pensionados	212,287	166,343	166,343	166,343	166,343	166,343	166,343	166,343	166,343	166,343	166,343	166,343	2,042,062
5000	BIENES MUEBLES, INMUEBLES E INTANGIBLES	1,326,456	209,990	121,018	56,824	50,273	18,625	43,873	25,025	21,374	2,625	2,625	875	1,879,583
5100	Mobiliario y Epo. De Administración	1,326,456	209,990	121,018	56,824	50,273	18,625	43,873	25,025	21,374	2,625	2,625	875	1,879,583
5110	Muebles de Oficina y Estantería	121,420	44,998	47,747	11,200	2,749	-	2,749	-	2,749	-	-	-	233,612
5111	Muebles de Oficina y Estantería	121,420	44,998	47,747	11,200	2,749	-	2,749	-	2,749	-	-	-	233,612
5150	Equipo de Computo y Tecnología de la Información	1,205,036	164,992	73,271	45,624	47,524	18,625	41,124	25,025	18,625	2,625	2,625	875	1,645,971
5151	Equipo de Computo y Tecnología de la Información	1,205,036	164,992	73,271	45,624	47,524	18,625	41,124	25,025	18,625	2,625	2,625	875	1,645,971
5900	ACTIVOS INTANGIBLES	429,025	6,050	6,050	6,625	1,250	1,250	6,625	1,250	1,250	6,625	1,250	1,250	593,500
5910	Software	25,000	50,000	-	25,000	-	-	25,000	-	-	25,000	-	-	150,000
5911	Software	25,000	50,000	-	25,000	-	-	25,000	-	-	25,000	-	-	150,000
5970	Licencias Informáticas e Intelectuales	404,025	6,050	6,050	6,625	1,250	1,250	6,625	1,250	1,250	6,625	1,250	1,250	443,500
5971	Licencias Informáticas e Intelectuales	404,025	6,050	6,050	6,625	1,250	1,250	6,625	1,250	1,250	6,625	1,250	1,250	443,500
	TOTAL	13,505,221	11,838,225	10,972,538	11,535,040	11,262,624	11,164,116	11,099,911	10,867,041	10,846,701	10,918,521	10,760,280	10,739,514	135,509,733

RESUMEN

TOTAL INSTITUTO MORELENSE DE PROCESOS ELECTORALES Y PARTICIPACION CIUDADANA	8,106,204	6,439,209	5,573,522	6,136,024	5,863,608	5,765,100	5,700,895	5,468,025	5,447,685	5,519,504	5,361,264	5,340,497	70,721,537
TOTAL FINANCIAMIENTO PUBLICO	5,399,016	5,399,016	5,399,016	5,399,016	5,399,016	5,399,016	5,399,016	5,399,016	5,399,016	5,399,016	5,399,016	5,399,016	64,788,196
GRAN TOTAL	13,505,221	11,838,225	10,972,538	11,535,040	11,262,624	11,164,116	11,099,911	10,867,041	10,846,701	10,918,521	10,760,280	10,739,514	135,509,733

[Handwritten signatures and notes on the right side of the page]



 PERSONAL DE BASE
 PERSONAL EVENTUAL

[Handwritten signatures and initials, including a large signature at the top right and another at the bottom right.]