

DIRECTORIO DE FUNCIONARIOS PUBLICOS 2016

CARGO	UNIDAD ADMINISTRATIVA A LA QUE PERTENECE	NUMERO DE TELÉFONO Y/O CONMUTADOR CON EXTENSIÓN	DOMICILIO OFICIAL
INTEGRANTES DEL CABILDO			
PRESIDENTE MUNICIPAL CONSTITUCIONAL	CABILDO	777.361.41.11 361.24.05 361.41.09 EXT. 101 Y 102	PLAZA COLÓN Y COSTA RICA S/N. COL. CENTRO, XOCHITEPEC, MOR.
SINDICO MUNICIPAL	CABILDO	777.361.41.11 361.24.05 361.41.09 EXT. 111	PLAZA COLÓN Y COSTA RICA S/N. COL. CENTRO, XOCHITEPEC, MOR.
REGIDOR DE LA COMISIÓN DE GOBERNACIÓN Y REGLAMENTOS, DESARROLLO ECONÓMICO, PATRIMONIO MUNICIPAL, DERECHOS HUMANOS Y SALUD.	CABILDO	777.361.42.82 EXT. 112	CALLE REPÚBLICA DE GUATEMALA ESQ. REPÚBLICA DE ARGENTINA S/N, COL. CENTRO DE XOCHITEPEC, MOR.
REGIDOR DE LA COMISIÓN DE DESARROLLO URBANO, VIVIENDA Y OBRAS PÚBLICAS, SERVICIOS PÚBLICOS, PROTECCIÓN AMBIENTAL Y TURISMO.	CABILDO	777.361.41.11 361.24.05 361.41.09 EXT. 127	PLAZA COLÓN Y COSTA RICA S/N. COL. CENTRO, XOCHITEPEC, MOR.
REGIDORA DE LA COMISIÓN DE DESARROLLO AGROPECUARIO, EDUCACIÓN, CULTURA, RECREACIÓN Y DEPORTES, ASUNTOS INDÍGENAS, COLONIAS Y POBLADOS, ASUNTOS DE LA JUVENTUD Y DISCAPACIDAD.	CABILDO	777.361.41.11 361.24.05 361.41.09 EXT. 116	PLAZA COLÓN Y COSTA RICA S/N. COL. CENTRO, XOCHITEPEC, MOR.
REGIDOR DE LA COMISIÓN DE ORGANISMOS DESCENTRALIZADOS, SEGURIDAD PÚBLICA Y TRÁNSITO MUNICIPAL, ASUNTOS MIGRATORIOS,	CABILDO	777.361.41.11 361.24.05 361.41.09 EXT. 125 Y 126	PLAZA COLÓN Y COSTA RICA S/N. COL. CENTRO, XOCHITEPEC, MOR.



RELACIONES PÚBLICAS Y COMUNICACIÓN SOCIAL.			
REGIDORA DE LA COMISIÓN DE HACIENDA, PROGRAMACIÓN Y PRESUPUESTO, BIENESTAR SOCIAL, IGUALDAD Y EQUIDAD DE GÉNERO, PLANIFICACIÓN Y DESARROLLO Y PROTECCIÓN DEL PATRIMONIO CULTURAL.	CABILDO	777.361.42.82 EXT. 107	CALLE REPÚBLICA DE GUATEMALA ESQ. REPÚBLICA DE ARGENTINA S/N, COL. CENTRO DE XOCHITEPEC, MOR.
ÁREAS DEPENDIENTES DE PRESIDENCIA MUNICIPAL			
SECRETARÍA PARTICULAR	PRESIDENCIA MUNICIPAL	777.361.41.11 361.24.05 361.41.09 EXT. 101 Y 102	PLAZA COLÓN Y COSTA RICA S/N. COL. CENTRO, XOCHITEPEC, MOR.
ASESORES	PRESIDENCIA MUNICIPAL	777.361.41.11 361.24.05 361.41.09 EXT. 101 Y 102	PLAZA COLÓN Y COSTA RICA S/N. COL. CENTRO, XOCHITEPEC, MOR.
INSTANCIA MUNICIPAL DE LAS MUJERES DE XOCHITEPEC.	PRESIDENCIA MUNICIPAL	777.365.19.45	AV. ALTA TENSIÓN S/N, COL. VILLAS DE XOCHITEPEC.
DIRECCIÓN DE COMUNICACIÓN SOCIAL E IMAGEN PÚBLICA.	PRESIDENCIA MUNICIPAL	777.361.42.82 EXT. 101 y 102	CALLE REPÚBLICA DE GUATEMALA ESQ. REPÚBLICA DE ARGENTINA S/N, COL. CENTRO DE XOCHITEPEC, MOR.
TITULAR DE LA UNIDAD DE INFORMACIÓN PÚBLICA	PRESIDENCIA MUNICIPAL	777.361.41.11 361.24.05 361.41.09 EXT. 113	PLAZA COLÓN Y COSTA RICA S/N. COL. CENTRO, XOCHITEPEC, MOR.
CONSEJERO JURÍDICO Y DERECHOS HUMANOS.	PRESIDENCIA MUNICIPAL	777.361.41.11 361.24.05 361.41.09 EXT. 120	PLAZA COLÓN Y COSTA RICA S/N. COL. CENTRO, XOCHITEPEC, MOR.
TITULAR DE LA INSTANCIA DE LA JUVENTUD	PRESIDENCIA MUNICIPAL	777.361.27.42	CALLE REPÚBLICA DE GUATEMALA ESQ. REPÚBLICA DE ARGENTINA S/N, COL. CENTRO DE XOCHITEPEC, MOR.
ORGANISMOS AUXILIARES Y DESCENTRALIZADOS			



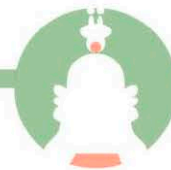
JUEZ DE PAZ	PRESIDENCIA MUNICIPAL	777.361.41.11 361.24.05 361.41.09 EXT. 114	PLAZA COLÓN Y COSTA RICA S/N. COL. CENTRO, XOCHITEPEC, MOR.
ENCARGADO DE DESPACHO DE COPLADEMUN.	PRESIDENCIA MUNICIPAL	777.361.41.11 361.24.05 361.41.09 EXT. 124	PLAZA COLÓN Y COSTA RICA S/N. COL. CENTRO, XOCHITEPEC, MOR.
PRESIDENTA DEL SISTEMA DIF MUNICIPAL.	SISTEMA DIF MUNICIPAL.	777.365.69.42 365.20.27	AV. ALTA TENSION SN VILLAS DE XOCHITEPEC
DIRECTORA DEL SISTEMA DIF MUNICIPAL.	SISTEMA DIF MUNICIPAL.	777.365.69.42 365.20.27	AV. ALTA TENSION SN VILLAS DE XOCHITEPEC
ADMINISTRADORA DEL SISTEMA DIF MUNICIPAL	SISTEMA DIF MUNICIPAL.	777.365.69.42 365.20.27	AV. ALTA TENSION SN VILLAS DE XOCHITEPEC
RESPONSABLE DE LA U.B.R.	SISTEMA DIF MUNICIPAL.	777.678.80.23	AV. LA CALERA S/N. COL. BENITO JUÁREZ, XOCHITEPEC, MOR.
ENCARGADO DE DESPACHO DE LA DIRECCIÓN GENERAL DEL SISTEMA DE AGUA POTABLE DEL MUNICIPIO DE XOCHITEPEC, MOR.	DIRECCIÓN GENERAL DEL SISTEMA DE AGUA POTABLE DEL MUNICIPIO DE XOCHITEPEC, MOR.	777.365.65.77	BOULEVARD EL ENCANTO NO. 78, COL. CENTRO, XOCHITEPEC, MORELOS
ÁREAS DEPENDIENTES DE SINDICATURA			
DIRECCIÓN DE PATRIMONIO MUNICIPAL.	SINDICATURA	777.361.24.05 EXT. 111	PLAZA COLÓN Y COSTA RICA S/N. COL. CENTRO, XOCHITEPEC, MOR.
JUECES CIVÍCOS	SINDICATURA	777.365.21.64	CALLE MIGUEL HIDALGO 5, COL. LÁZARO CÁRDENAS, XOCHITEPEC, MORELOS.
ÁREAS DEPENDIENTES DE SECRETARÍA MUNICIPAL			
SECRETARÍA MUNICIPAL	SECRETARÍA MUNICIPAL	777.361.41.11 361.24.05 361.41.09 EXT. 101 Y 102	PLAZA COLÓN Y COSTA RICA S/N. COL. CENTRO, XOCHITEPEC, MOR.
SECRETARÍA DE ACTAS Y ACUERDOS.	SECRETARÍA MUNICIPAL	777.361.41.11 361.24.05 361.41.09 EXT. 115 Y 121	PLAZA COLÓN Y COSTA RICA S/N. COL. CENTRO, XOCHITEPEC, MOR.



DIRECCIÓN DE GOBIERNO Y ASUNTOS MIGRATORIOS.	SECRETARÍA MUNICIPAL	777.361.41.11 361.24.05 361.41.09 EXT. 115 Y 121	PLAZA COLÓN Y COSTA RICA S/N. COL. CENTRO, XOCHITEPEC, MOR.
DIRECCIÓN DE COLONIAS, POBLADOS Y ASUNTOS INDÍGENAS	SECRETARIA MUNICIPAL	777.361.41.11 361.24.05 361.41.09 EXT. 115 Y 121	PLAZA COLÓN Y COSTA RICA S/N. COL. CENTRO, XOCHITEPEC, MOR.
OFICIAL DEL REGISTRO CIVIL	SECRETARIA MUNICIPAL	777.361.41.11 361.24.05 361.41.09 EXT. 112	PLAZA COLÓN Y COSTA RICA S/N. COL. CENTRO, XOCHITEPEC, MOR.
DIRECCIÓN DEL ARCHIVO MUNICIPAL E HISTORICO.	SECRETARIA MUNICIPAL	777.361.42.82 365.67.72 EXT. 108	CALLE REPÚBLICA DE GUATEMALA ESQ. REPÚBLICA DE ARGENTINA S/N, COL. CENTRO DE XOCHITEPEC, MOR.
DIRECTOR DE PROTECCIÓN CIVIL Y ERUM.	SECRETARIA MUNICIPAL	777.365.70.00	CARRETERA FEDERAL CUERNAVACA-TAXCO.
ÁREAS DEPENDIENTES DE TESORERÍA MUNICIPAL			
TESORERÍA MUNICIPAL	TESORERÍA MUNICIPAL	777.361.41.11 361.41.10 361.24.05 361.41.09 EXT. 109 Y 129	PLAZA COLÓN Y COSTA RICA S/N. COL. CENTRO, XOCHITEPEC, MOR.
DIRECCIÓN DE CONTABILIDAD Y CUENTA PÚBLICA	TESORERÍA MUNICIPAL	777.361.41.11 361.41.10 361.24.05 361.41.09 EXT. 107 Y 132	PLAZA COLÓN Y COSTA RICA S/N. COL. CENTRO, XOCHITEPEC, MOR.
DIRECCIÓN DE INGRESOS.	TESORERÍA MUNICIPAL	777.361.41.11 361.41.10 361.24.05 361.41.09 EXT. 108 Y 110	PLAZA COLÓN Y COSTA RICA S/N. COL. CENTRO, XOCHITEPEC, MOR.
DIRECCIÓN DE EGRESOS Y CONTROL PRESUPUESTAL.	TESORERÍA MUNICIPAL	01.777.361.41.11 361.41.10 361.24.05 361.41.09 EXT. 107 Y 132	PLAZA COLÓN Y COSTA RICA S/N. COL. CENTRO, XOCHITEPEC, MOR.
DIRECCIÓN DE CATASTRO.	TESORERÍA MUNICIPAL	777.361.41.11 361.41.10 361.24.05 361.41.09 EXT. 130	PLAZA COLÓN Y COSTA RICA S/N. COL. CENTRO, XOCHITEPEC, MOR.



DIRECCIÓN DE GESTIÓN DE PROGRAMAS FEDERALES Y RECURSOS COMPLEMENTARIOS.	TESORERÍA MUNICIPAL	777.391.65.13	CALLE LEOPOLDO REYNOSO S/N, COL. CENTRO, XOCHITEPEC, MORELOS.
ÁREAS DEPENDIENTES DE LA CONTRALORÍA MUNICIPAL			
CONTRALOR MUNICIPAL	CONTRALORÍA MUNICIPAL.	777.361.42.82 365.67.72 EXT. 113	CALLE REPÚBLICA DE GUATEMALA ESQ. REPÚBLICA DE ARGENTINA S/N, COL. CENTRO DE XOCHITEPEC, MOR.
DIRECCIÓN DE PREVENCIÓN Y RESPONSABILIDADES	CONTRALORÍA MUNICIPAL.	777.361.42.82 365.67.72 EXT. 113	CALLE REPÚBLICA DE GUATEMALA ESQ. REPÚBLICA DE ARGENTINA S/N, COL. CENTRO DE XOCHITEPEC, MOR.
DIRECCIÓN DE AUDITORÍA Y REVISIÓN.	CONTRALORÍA MUNICIPAL.	777.361.42.82 365.67.72 EXT. 113	CALLE REPÚBLICA DE GUATEMALA ESQ. REPÚBLICA DE ARGENTINA S/N, COL. CENTRO DE XOCHITEPEC, MOR.
DIRECCIÓN DE EVALUACIÓN Y SEGUIMIENTO DE LA FUNCIÓN PÚBLICA.	CONTRALORÍA MUNICIPAL.	777.361.42.82 365.67.72 EXT. 113	CALLE REPÚBLICA DE GUATEMALA ESQ. REPÚBLICA DE ARGENTINA S/N, COL. CENTRO DE XOCHITEPEC, MOR.
ÁREAS DEPENDIENTES DE LA DIRECCIÓN GENERAL DE DESARROLLO URBANO Y OBRAS PÚBLICAS.			
DIRECCIÓN GENERAL DE DESARROLLO URBANO Y OBRAS PÚBLICAS.	DIRECCIÓN GENERAL DE DESARROLLO URBANO Y OBRAS PÚBLICAS.	777.678.80.94	AV. LA CALERA S/N. COL. BENITO JUÁREZ, XOCHITEPEC, MOR.
DIRECCIÓN DE EJECUCIÓN DE OBRAS PÚBLICAS.	DIRECCIÓN GENERAL DE DESARROLLO URBANO Y OBRAS PÚBLICAS.	777.678.80.94	AV. LA CALERA S/N. COL. BENITO JUÁREZ, XOCHITEPEC, MOR.
DIRECCIÓN DE NORMATIVIDAD Y	DIRECCIÓN GENERAL DE DESARROLLO	777.361.41.11 361.41.10 361.24.05	PLAZA COLÓN Y COSTA RICA S/N. COL. CENTRO, XOCHITEPEC, MOR.



LICENCIAS DE CONSTRUCCIÓN	URBANO Y OBRAS PÚBLICAS.	361.41.09 EXT. 118	
DIRECCIÓN DE PLANEACIÓN DEL DESARROLLO URBANO.	DIRECCIÓN GENERAL DE DESARROLLO URBANO Y OBRAS PÚBLICAS.	777.361.41.11 361.41.10 361.24.05 361.41.09 EXT. 118	PLAZA COLÓN Y COSTA RICA S/N. COL. CENTRO, XOCHITEPEC, MOR.
DIRECCIÓN DE FRACCIONAMIENTOS, CONDOMINIOS, CONJUNTOS URBANOS Y USO DE SUELO.	DIRECCIÓN GENERAL DE DESARROLLO URBANO Y OBRAS PÚBLICAS.	777.678.80.94	AV. LA CALERA S/N. COL. BENITO JUÁREZ, XOCHITEPEC, MOR.
ÁREAS DEPENDIENTES DE LA DIRECCIÓN GENERAL DE SERVICIOS PÚBLICOS MUNICIPALES Y PROTECCIÓN AMBIENTAL.			
DIRECCIÓN GENERAL DE SERVICIOS PÚBLICOS MUNICIPALES Y PROTECCIÓN AMBIENTAL.	DIRECCIÓN GENERAL DE SERVICIOS PÚBLICOS MUNICIPALES Y PROTECCIÓN AMBIENTAL.	777.678.80.96	AV. LA CALERA S/N. COL. BENITO JUÁREZ, XOCHITEPEC, MOR.
DIRECCIÓN DE LIMPIA, RECOLECCIÓN Y MANEJO DE DESECHOS.	DIRECCIÓN GENERAL DE SERVICIOS PÚBLICOS MUNICIPALES Y PROTECCIÓN AMBIENTAL.	777.678.80.96	AV. LA CALERA S/N. COL. BENITO JUÁREZ, XOCHITEPEC, MOR.
DIRECCIÓN DE MERCADOS, PANTEONES, PARQUES, JARDINES, ELECTRIFICACIÓN E IMAGEN URBANA.	DIRECCIÓN GENERAL DE SERVICIOS PÚBLICOS MUNICIPALES Y PROTECCIÓN AMBIENTAL.	777.678.80.96	AV. LA CALERA S/N. COL. BENITO JUÁREZ, XOCHITEPEC, MOR.
DIRECCIÓN DE PROTECCIÓN AMBIENTAL.	DIRECCIÓN GENERAL DE SERVICIOS PÚBLICOS MUNICIPALES Y PROTECCIÓN AMBIENTAL.	777.678.80.96	AV. LA CALERA S/N. COL. BENITO JUÁREZ, XOCHITEPEC, MOR.
ÁREAS DEPENDIENTES DE LA DIRECCIÓN GENERAL DE BIENESTAR SOCIAL.			



DIRECCIÓN GENERAL DE BIENESTAR SOCIAL.	DIRECCIÓN GENERAL DE BIENESTAR SOCIAL.	777.361.42.82 365.67.72 EXT. 104	CALLE REPÚBLICA DE GUATEMALA ESQ. REPÚBLICA DE ARGENTINA S/N, COL. CENTRO DE XOCHITEPEC, MOR.
DIRECCIÓN DE EDUCACIÓN, CULTURA, DEPORTE Y RECREACIÓN.	DIRECCIÓN GENERAL DE BIENESTAR SOCIAL.	777.361.42.82 365.67.72 EXT. 104	CALLE REPÚBLICA DE GUATEMALA ESQ. REPÚBLICA DE ARGENTINA S/N, COL. CENTRO DE XOCHITEPEC, MOR.
DIRECCIÓN DE SALUD PÚBLICA MUNICIPAL.	DIRECCIÓN GENERAL DE BIENESTAR SOCIAL.	777.361.42.82 365.67.72 EXT. 104	CALLE REPÚBLICA DE GUATEMALA ESQ. REPÚBLICA DE ARGENTINA S/N, COL. CENTRO DE XOCHITEPEC, MOR.
DIRECCIÓN DE ATENCIÓN A PERSONAS CON DISCAPACIDAD.	DIRECCIÓN GENERAL DE BIENESTAR SOCIAL.	777.361.42.82 365.67.72 EXT. 104	CALLE REPÚBLICA DE GUATEMALA ESQ. REPÚBLICA DE ARGENTINA S/N, COL. CENTRO DE XOCHITEPEC, MOR.
ÁREAS DEPENDIENTES DE LA DIRECCIÓN GENERAL DE FOMENTO Y PROMOCIÓN DEL DESARROLLO ECONÓMICO.			
DIRECCIÓN GENERAL DE FOMENTO Y PROMOCIÓN DEL DESARROLLO ECONÓMICO.	DIRECCIÓN GENERAL DE FOMENTO Y PROMOCIÓN DEL DESARROLLO ECONÓMICO.	777.361.42.82 365.67.72 EXT. 110	CALLE REPÚBLICA DE GUATEMALA ESQ. REPÚBLICA DE ARGENTINA S/N, COL. CENTRO DE XOCHITEPEC, MOR.
DIRECCIÓN DE DESARROLLO AGROPECUARIO.	DIRECCIÓN GENERAL DE FOMENTO Y PROMOCIÓN DEL DESARROLLO ECONÓMICO.	777.361.42.82 365.67.72 EXT. 110	CALLE REPÚBLICA DE GUATEMALA ESQ. REPÚBLICA DE ARGENTINA S/N, COL. CENTRO DE XOCHITEPEC, MOR.
DIRECCIÓN DE INDUSTRIA, COMERCIO Y LICENCIAS DE FUNCIONAMIENTO.	DIRECCIÓN GENERAL DE FOMENTO Y PROMOCIÓN DEL	777.361.41.11 361.41.10 361.24.05 361.41.09 EXT. 123	PLAZA COLÓN Y COSTA RICA S/N. COL. CENTRO, XOCHITEPEC, MOR.



	DESARROLLO ECONÓMICO.		
DIRECCIÓN DE DESARROLLO TURÍSTICO.	DIRECCIÓN GENERAL DE FOMENTO Y PROMOCIÓN DEL DESARROLLO ECONÓMICO.	777.361.42.82 365.67.72 EXT. 109	CALLE REPÚBLICA DE GUATEMALA ESQ. REPÚBLICA DE ARGENTINA S/N, COL. CENTRO DE XOCHITEPEC, MOR.
ÁREAS DEPENDIENTES DE LA DIRECCIÓN GENERAL DE SEGURIDAD PÚBLICA.			
DIRECCIÓN GENERAL DE SEGURIDAD PÚBLICA.	DIRECCIÓN GENERAL DE SEGURIDAD PÚBLICA.	777.361.20.93 361.28.43	AV. ALTA TENSIÓN S/N, COL. VILLAS DE XOCHITEPEC, XOCHITEPEC, MOR.
DEPARTAMENTO DE ADMINISTRACIÓN.	DIRECCIÓN GENERAL DE SEGURIDAD PÚBLICA.	777.361.20.93 361.28.43	AV. ALTA TENSIÓN S/N, COL. VILLAS DE XOCHITEPEC, XOCHITEPEC, MOR.
DIRECCIÓN DE ASUNTOS INTERNOS	DIRECCIÓN GENERAL DE SEGURIDAD PÚBLICA.	777.361.20.93 361.28.43	AV. ALTA TENSIÓN S/N, COL. VILLAS DE XOCHITEPEC, XOCHITEPEC, MOR.
DIRECCIÓN DE POLICÍA PREVENTIVA.	DIRECCIÓN GENERAL DE SEGURIDAD PÚBLICA.	777.361.20.93 361.28.43	AV. ALTA TENSIÓN S/N, COL. VILLAS DE XOCHITEPEC, XOCHITEPEC, MOR.
DEPARTAMENTO DE PREVENCIÓN DEL DELITO.	DIRECCIÓN GENERAL DE SEGURIDAD PÚBLICA.	777.361.20.93 361.28.43	AV. ALTA TENSIÓN S/N, COL. VILLAS DE XOCHITEPEC, XOCHITEPEC, MOR.
JEFE DE TURNO 1	DIRECCIÓN GENERAL DE SEGURIDAD PÚBLICA.	777.361.20.93 361.28.43	AV. ALTA TENSIÓN S/N, COL. VILLAS DE XOCHITEPEC, XOCHITEPEC, MOR.
JEFE DE TURNO 2	DIRECCIÓN GENERAL DE SEGURIDAD PÚBLICA.	777.361.20.93 361.28.43	AV. ALTA TENSIÓN S/N, COL. VILLAS DE XOCHITEPEC, XOCHITEPEC, MOR.
DIRECCIÓN JURÍDICA.	DIRECCIÓN GENERAL DE SEGURIDAD PÚBLICA.	777.361.20.93 361.28.43	AV. ALTA TENSIÓN S/N, COL. VILLAS DE XOCHITEPEC, XOCHITEPEC, MOR.
DIRECCIÓN DE POLICÍA DE TRANSITO.	DIRECCIÓN GENERAL DE SEGURIDAD PÚBLICA.	777.361.20.93 361.28.43	AV. ALTA TENSIÓN S/N, COL. VILLAS DE XOCHITEPEC, XOCHITEPEC, MOR.



JEFE DE TURNO 1	DIRECCIÓN GENERAL DE SEGURIDAD PÚBLICA.	777.361.20.93 361.28.43	AV. ALTA TENSIÓN S/N, COL. VILLAS DE XOCHITEPEC, XOCHITEPEC, MOR.
JEFE DE TURNO 2	DIRECCIÓN GENERAL DE SEGURIDAD PÚBLICA.	777.361.20.93 361.28.43	AV. ALTA TENSIÓN S/N, COL. VILLAS DE XOCHITEPEC, XOCHITEPEC, MOR.

